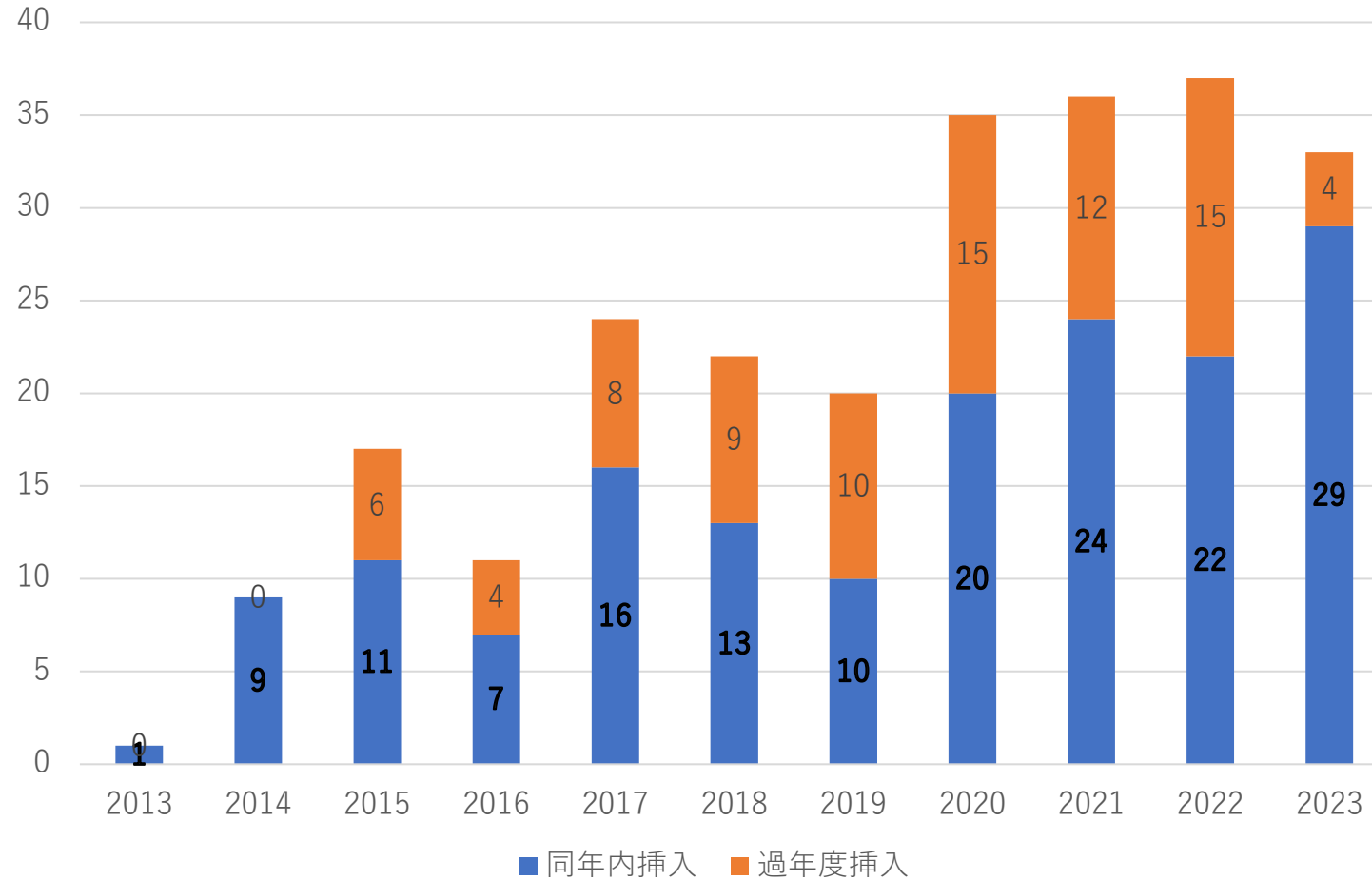


エキスパンダー
破損データ
(2013～2023年)

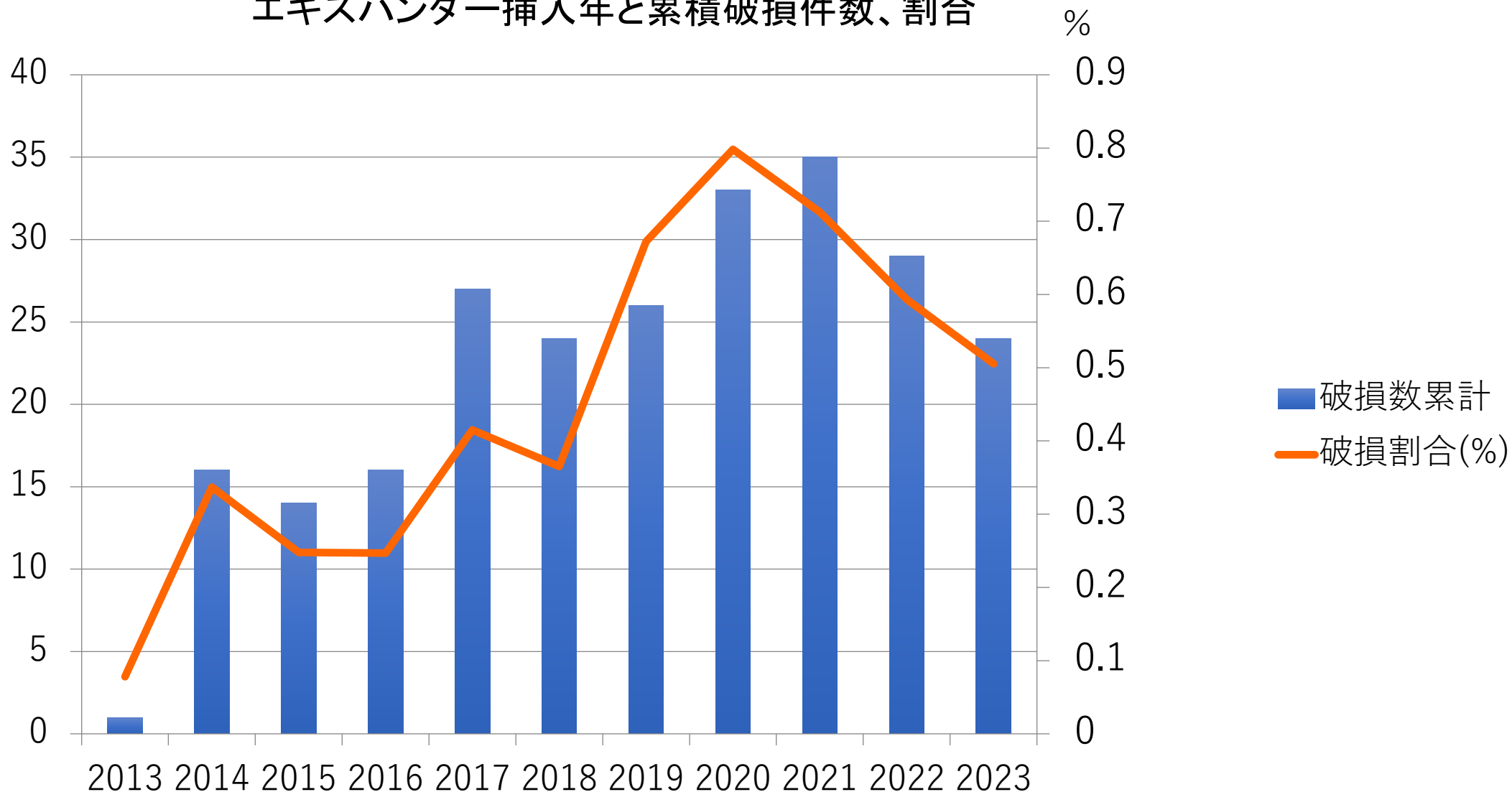
エキスパンダー各年別破損件数報告



通算総数
245/53790
(0.45%)

年破損数/ 年総数	1/1281	9/4750	17/5651	11/6479	24/6505	22/6573	20/3867	35/4135	36/4913	37/4888	33/4748
(%)	(0.08%)	(0.19%)	(0.30%)	(0.17%)	(0.37%)	(0.33%)	(0.52%)	(0.85%)	(0.73%)	(0.75%)	(0.69%)

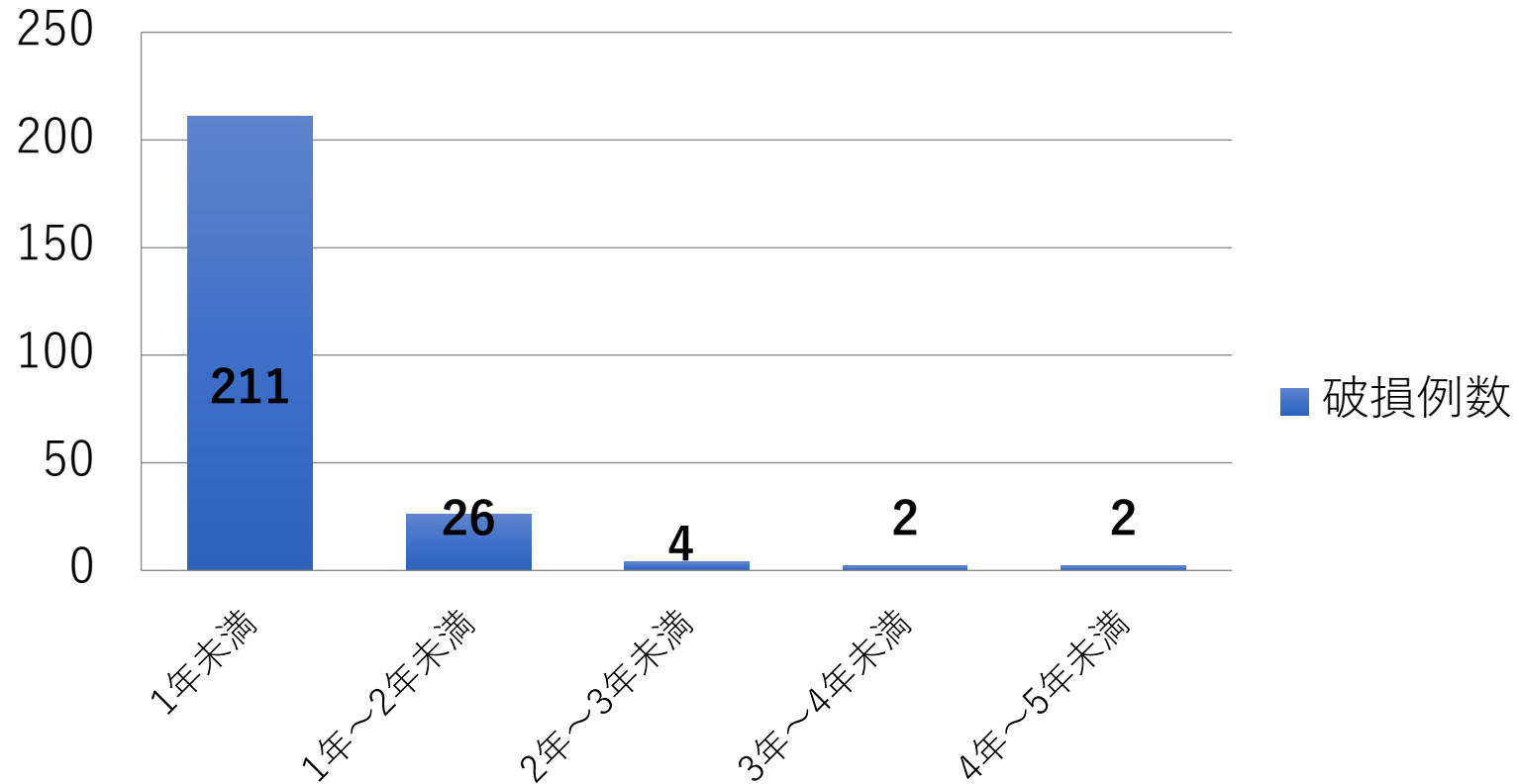
エキスパンダー挿入年と累積破損件数、割合



破損累計数	1	16	14	16	27	24	26	33	35	29	24
年間使用数	1281	4750	5651	6479	6505	6573	3867	4135	4913	4888	4748

(2023年までの症例報告による)

エキスパンダー挿入から破損までの年数

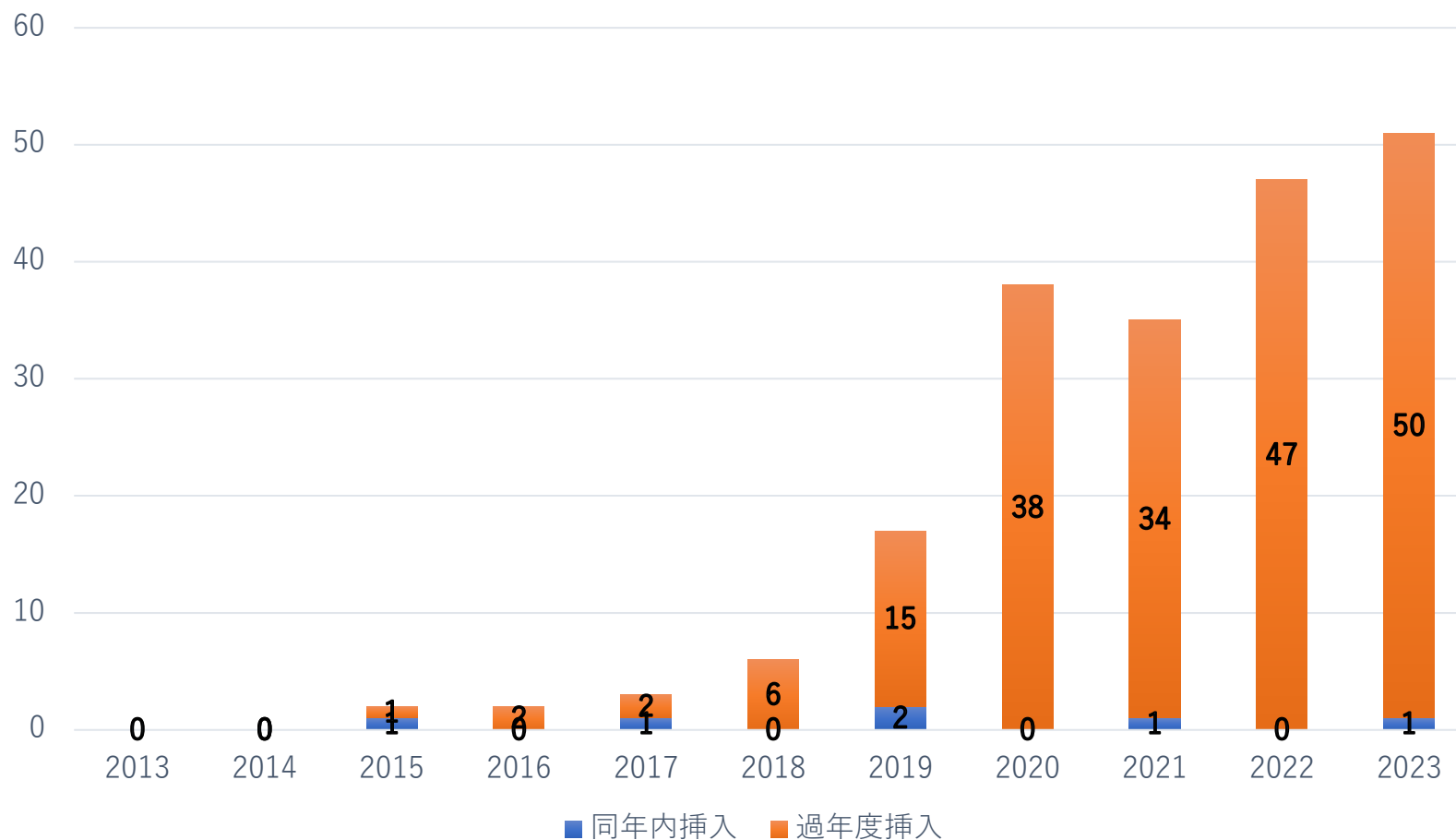


破損例全体に占める割合	86.1%	10.6%	1.6%	0.8%	0.8%
全挿入数53790個に占める割合	0.392%	0.048%	0.007%	0.004%	0.004%

(2023年までの症例報告による)

インプラント
破損データ
(2013～2023年)

インプラント各年別破損件数報告



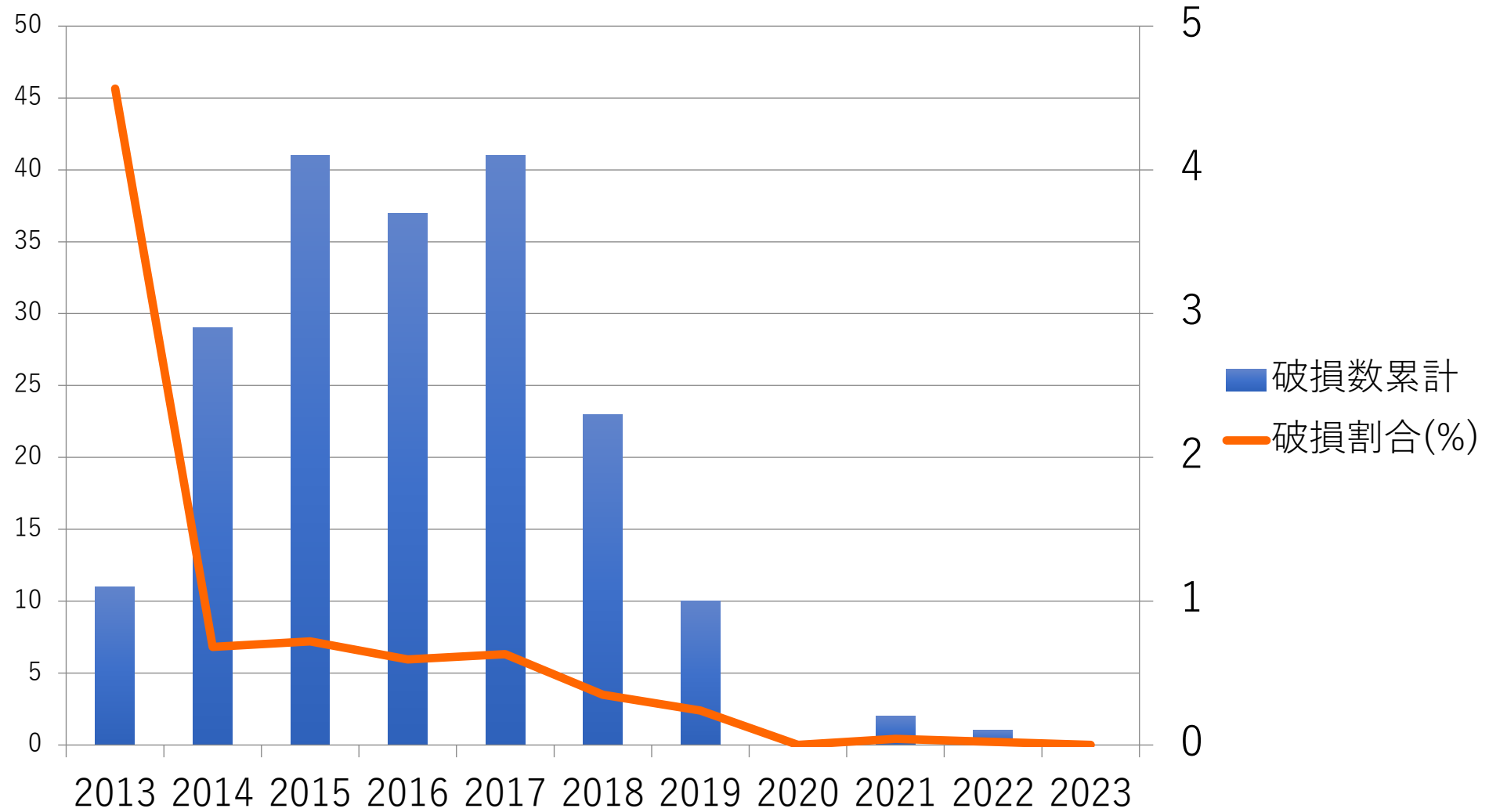
年破損数/年総数	0/241	0/4254	2/5693	2/6227	3/6491	6/6582	17/4196	38/3506	35/4694	47/4397	45/4303
(%)	(-)	(-)	(0.04%)	(0.03%)	(0.05%)	(0.09%)	(0.40%)	(1.08%)	(0.74%)	(1.06%)	(1.04%)

通算総数

195/50584

(0.38%)

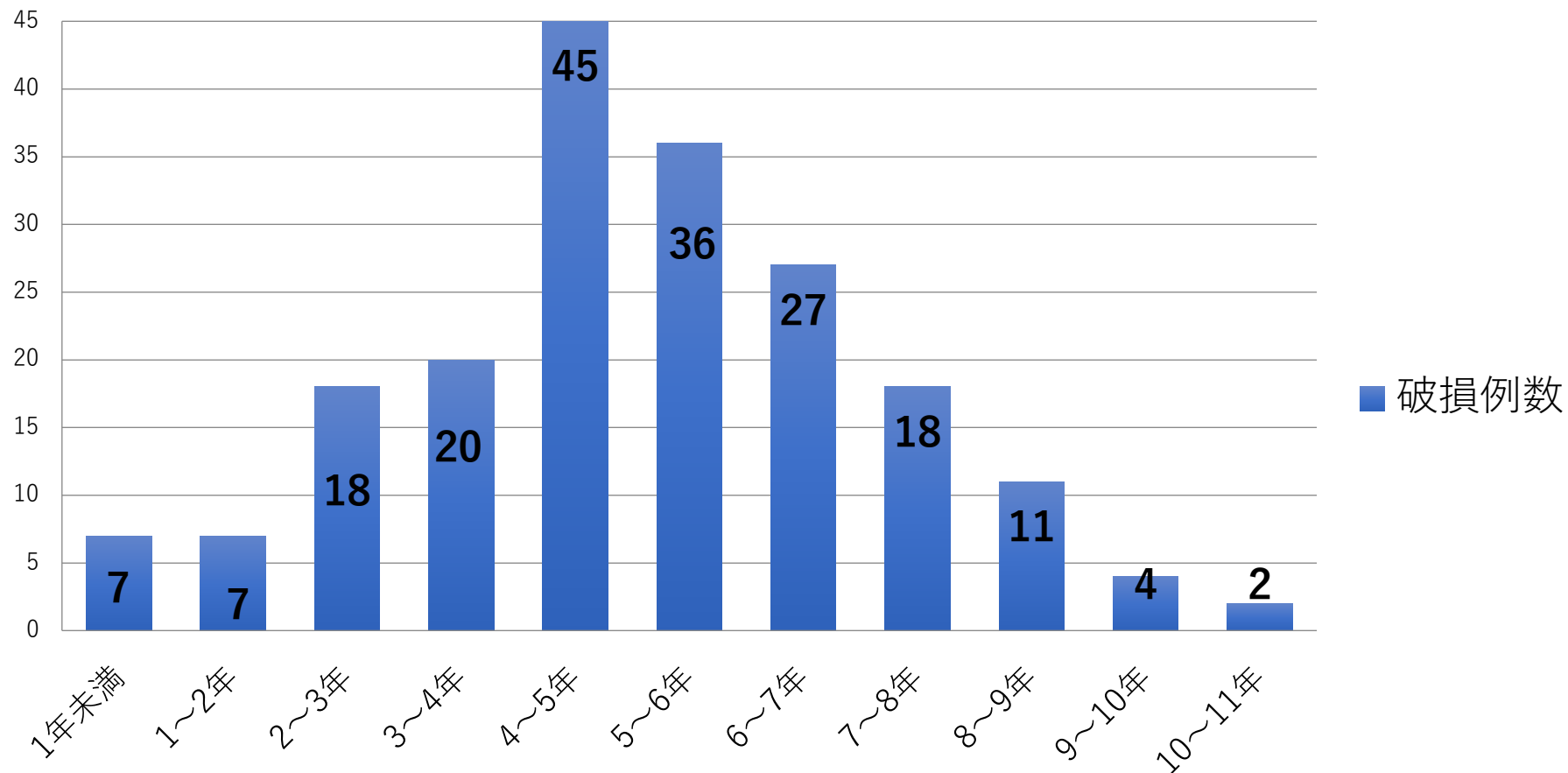
インプラント挿入年と累積破損件数、割合 %



破損累計数	11	29	41	37	41	23	10	0	2	1	0
年間使用数	241	4254	5693	6227	6491	6582	4196	3506	4694	4397	4303

(2023年までの症例報告による)

インプラント挿入から破損までの年数



破損例全体に占める割合	4%	4%	9%	10%	23%	18%	14%	9%	6%	2%	1%
全挿入数50584個に占める割合	0.014%	0.014%	0.036%	0.040%	0.089%	0.071%	0.053%	0.036%	0.022%	0.008%	0.004%

(2023年までの症例報告による)